

SOCIAAL JAARVERSLAG

Cijfers en kengetallen 2009

Juni 2010

2009

1 (HER)INDIENSTTREDINGEN

TOT EN MET 31 DECEMBER 2009

In medewerkers, excl. standby medewerkers, excl. stagiaires.

Mannen	Vrouwen	Totaal	FTE
210	164	374	202,92

2 UITDIENSTTREDINGEN

TOT EN MET 31 DECEMBER 2009

In medewerkers, excl. standby medewerkers, excl. stagiaires.

Mannen	Vrouwen	Totaal	FTE
478	368	846	539,93

Verlooppercentage 2009, excl. standby medewerkers, excl. stagiaires: 18,88%.



3 TOTAAL AANTAL MEDEWERKERS

PER VESTIGING PER 31 DECEMBER 2009

Vestiging	Standaard + leerlingen horeca			Standby			Stagiaires		
	Mannen	Vrouwen	Totaal	Mannen	Vrouwen	Totaal	Mannen	Vrouwen	Totaal
Groningen	124	87	211			0	1		1
Leeuwarden	68	28	96			0			0
Enschede	106	73	179			0			0
Regiokantoor Noord-Oost	11	11	22			0			0
Amsterdam	315	232	547			0			0
Schiphol	21	16	37			0			0
Zandvoort	100	91	191	3	2	5		1	1
Regiokantoor Noord-West	11	13	24			0	1		1
Rotterdam	266	211	477			0			0
Scheveningen	247	173	420	1	2	3			0
Regiokantoor Zuid-West	11	16	27			0			0
Breda	215	161	376			0	1	1	2
Utrecht	164	147	311			0			0
Nijmegen	176	102	278			0			0
Regiokantoor Midden	21	9	30			0			0
Eindhoven	150	101	251			0			0
Valkenburg	163	142	305	24	7	31			0
Venlo	150	99	249	5	3	8			0
Regiokantoor Zuid	10	11	21			0	1		1
Hoofdkantoor*	166	105	271		1	1			0
TOTAAL	2495	1828	4323	33	15	48	4	2	6

Totaal aantal medewerkers (mannen + vrouwen)

Vestiging	Mannen	Man FT	Man PT	Vrouwen	Vrouw FT	Vrouw PT	Totaal	FTE**
Groningen	125	61	64	87	9	78	212	158,38
Leeuwarden	68	43	25	28	9	19	96	74,22
Enschede	106	65	41	73	13	60	179	128,84
Regiokantoor Noord-Oost	11	10	1	11	4	7	22	20,11
Amsterdam	315	165	150	232	26	206	547	406,32
Schiphol	21	15	6	16	1	15	37	30,20
Zandvoort	103	72	31	94	20	74	197	153,67
Regiokantoor Noord-West	12	12		13	8	5	25	22,41
Rotterdam	266	185	81	211	64	147	477	384,74
Scheveningen	248	158	90	175	40	135	423	337,38
Regiokantoor Zuid-West	11	11		16	3	13	27	22,11
Breda	216	137	79	162	33	129	378	293,93
Utrecht	164	97	76	147	27	120	311	227,75
Nijmegen	176	115	61	102	17	85	278	217,45
Regiokantoor Midden	21	16	5	9	1	8	30	25,80
Eindhoven	150	79	71	101	17	84	251	189,57
Valkenburg	187	135	52	149	32	117	336	241,58
Venlo	155	107	48	102	31	71	257	200,85
Regiokantoor Zuid	11	11		11	2	9	22	18,16
Hoofdkantoor*	166	146	20	106	39	67	272	250,39
TOTAAL	2532	1640	892	1845	396	1449	4377	3403,86

*Hoofdkantoor is inclusief voorziening reorganisatie.

**In FTE's, excl. opgegeven standbyuren en uitzend- en inleenkrachten.

4 LEEFTIJDOPBOUW ALLE MEDEWERKERS PER 31 DECEMBER 2009

In medewerkers, excl. standby medewerkers, excl. stagiaires.

Leeftijd	Mannen	Vrouwen	Totaal
<30	443	331	774
30 tot 40	707	657	1364
40 tot 50	919	628	1547
>50	426	212	638
totaal	2495	1828	4323

5 VERZUIMPERCENTAGE OVER 2009 INCL. GEMIDDELDE MELDINGSFREQUENTIE EN VERZUIMDUUR

Vestiging	Verzuim- percentage	Verzuim- frequentie	Verzuim- duur
Groningen	4,76	1,2	18,7
Leeuwarden	2,21	1,2	8,6
Enschede	2,63	1,1	16,6
Regiokantoor Noord-Oost	0,66		
Amsterdam	4,65	1,6	10,2
Schiphol	2,75	1,3	8,5
Zandvoort	2,74	1,3	7,4
Regiokantoor Noord-West	0,85		
Rotterdam	4,36	1,4	14,2
Scheveningen	4,50	1,2	13,7
Regiokantoor Zuid-West	2,32		
Breda	2,73	1,3	13,3
Utrecht	3,15	1,6	9,1
Nijmegen	4,27	1,4	15,8
Regiokantoor Midden	1,12		
Eindhoven	4,22	1,4	18,3
Valkenburg	3,04	0,9	17,3
Venlo	2,14	1,0	12,8
Regiokantoor Zuid	2,24		
Hoofdkantoor*	1,65	0,9	8,6
ICT	1,59		

*Hoofdkantoor is inclusief voorziening reorganisatie.

6 FUNCTIENIVEAUVERDELING MEDEWERKERS PER 31 DECEMBER 2009

In medewerkers, excl. bestuur en leerlingen horeca.

Functieschaal	Medewerkers CAO	Medewerkers HAY
11	42	
10	201	
9	131	
8	510	4
7	131	14
6	1655	9
5	934	5
4	498	11
3	49	
2	119	
1		
	4270	43

7 GEMIDDELDE SALARISKOSTEN

Loonsom: €255.794.000 / 3.403,86 FTE = €75.148,21

8 MEDEWERKERS PER PRODUCTGROEP PER 31 DECEMBER 2009

Productgroep	Medewerkers	%
Tafelspelen	1817	41,5
Speelautomaten	314	7,2
Front Office	676	15,4
Food & Beverage	564	12,9
Overige	1006	23,0
	4377	100,0

9 PERSONEELSONTWIKKELING

TOT EN MET 31 DECEMBER 2009

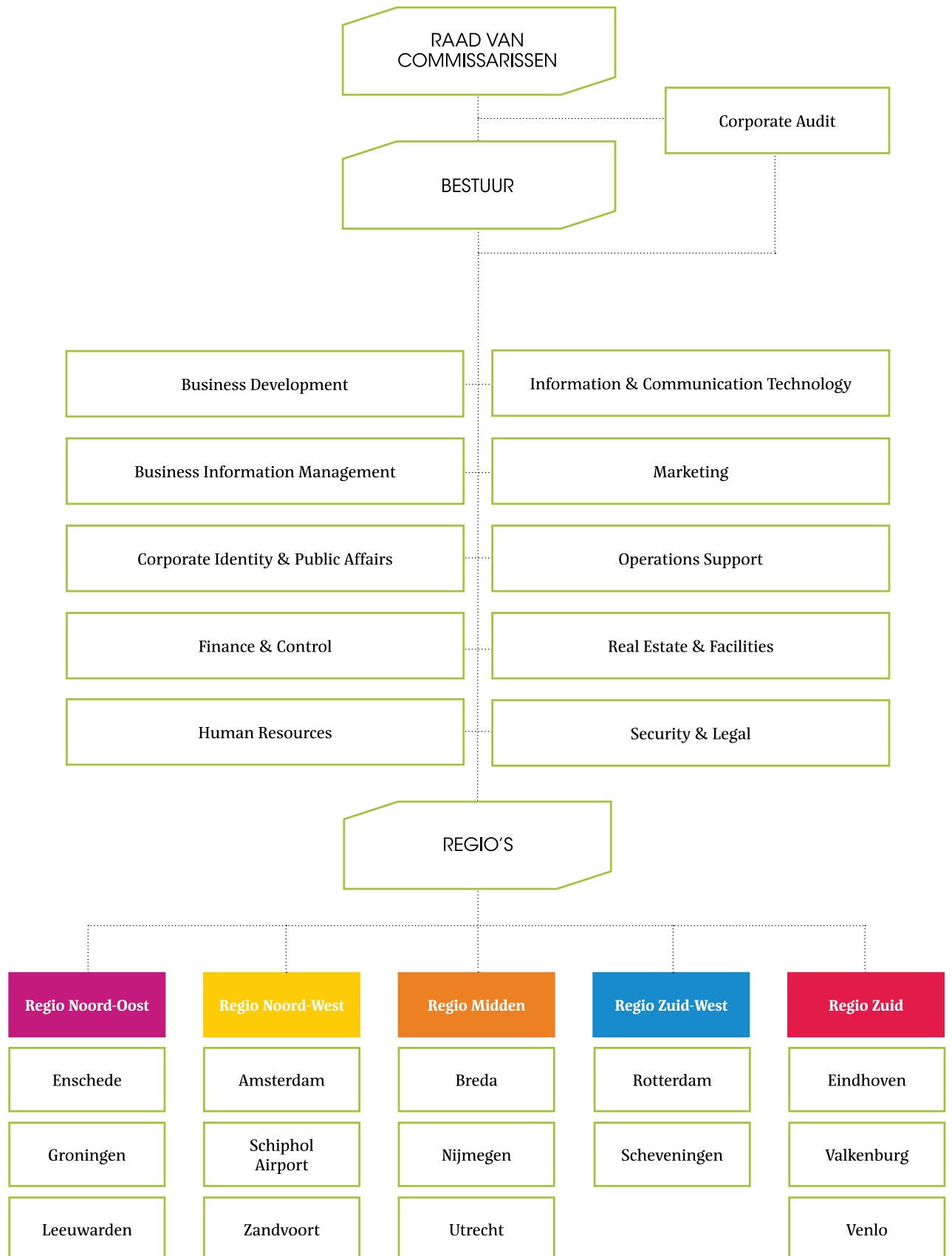
Soort opleiding	Aantal opleidingen	Aantal medew. die de opleiding gevolgd hebben	Uren per opleiding	Totaal aantal opleidings uren
Organisatiegerichte opleidingen	24	6234	203	48009
Vakgerichte opleidingen	57	1840	1141	28464
Competentiegerichte opleidingen	12	144	218	2237
Algemene opleidingen	3	162	56	2000
Totaal	96	8380	1618	80710

Opleidingsuren	Aantal opleidingen
Totaal aantal opleidingsuren	80710
Gemiddeld aantal uren opleiding per medewerker	18,44

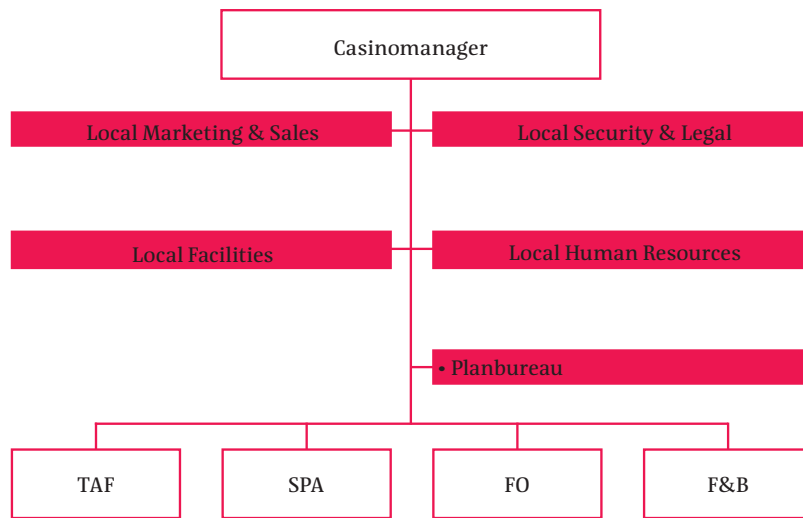
Opleidingskosten	Euro
Totale opleidingskosten	2.950.108,00
Gemiddelde opleidingskosten per medewerker	674,00



10 DE ORGANISATIE EN BESTURING VAN HOLLAND CASINO



11 DE INRICHTING VAN EEN CASINO



12 BESTURING VAN DE BELEIDSPROCESSEN

